



39-271

PN39-271  
37688



PN 39-2T)

37688



39-271



39-272 /

PN39-272  
37689



39-272 1

PN39-272

37689



39-273

PN 39-273  
37690



39-273

2

PN39-273  
37690



39-274 >

PN39-274  
3769.1



39-274 >

PN39-27A  
376911



39-275 4

PN39-275  
37692



39-275 4

PP 39-275  
37692



39-276

PH 39-276  
37693



39-276

PH 39-276  
37693



39-277

PN39-277  
37694



39-277

PN39-277  
3769A





PN39-278  
37695



39-278 5

PN39-278  
37695



39-278 5



PN39-279  
37696



39-279 6

PN39-279  
37696



39-280 7

PN39-280

37697



39-280 7

PN39-280

37697



39-281 8

PN39-281  
37698



PN(39-281)  
37698

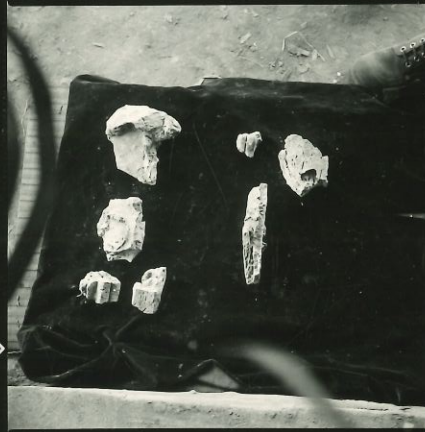


PN 301-282  
37899



39-282 9

JN 59-282  
37699



39-283 3

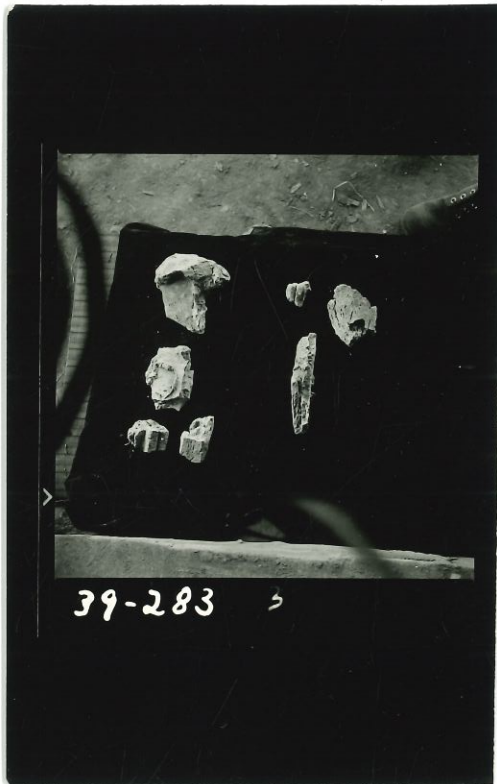
PN39-283  
37700



39-283 3

PN39-283

37700



39-283 >



39-284 4

PN39-28A  
37701



39-284 +

PN39-284  
37701



586

PN 35-285  
37702



285



582

PN 39-285

3702



39-286

PN39-286

37704



39-286

JN 39-286  
37704



287

PN39-287  
37705



LIBRARY - KODAK

227

X

PN 39  
Jeany 227  
Fried 287  
37705





182



187

PN 39-287  
37705



39-288

PN39-288  
37706



39-288

PN 39-288  
37706



39-289

PN 39-289  
37207



39-289

PK39-289  
37707



PN39-290  
37708



39-290 (281)

PN 39-290  
37708



39-291

PN 39-291



182-6c

PN39-291



39-292

PN39-292  
37710



39-292

PN 39-292  
37710



39-293

PN39-253

37711



39-293

PN 39-293  
37711



29-294  
H-62-62

PN 39-294  
37712



1462-6 E

PN39-299  
37712



39-295

PH 39-295

37713



39-295

PN 3A 250  
37713



39-296

3



39-296

PA39-296  
37714



39-297

КООК—СТАТИВ—КАМТЕА  
JBT

PN39-297  
3775



39-297

—АСТЛИИ—НИТРАТЕ—КОДАК— JBC

PN39-297  
3775



39-298

PN 39-298

37716



PN 39-298  
37716



39-299

PN39-299  
37717



39-299

PN39-299  
37717



39-300

PN39-300  
37718



39-300

PN39-300  
37758