



39-250

PA 39-250  
137667



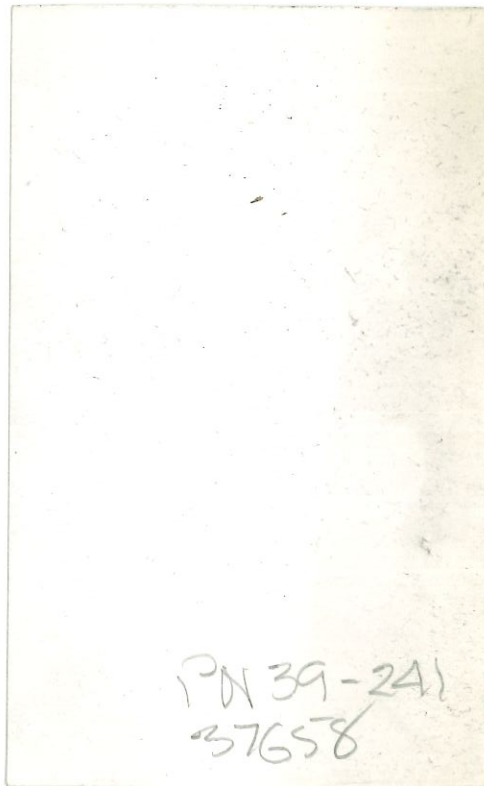
39-250

PN39-250  
37667



39-241

7



PN 39-2A1  
37658



39-241

7

PN 39-24)

37658



39-242

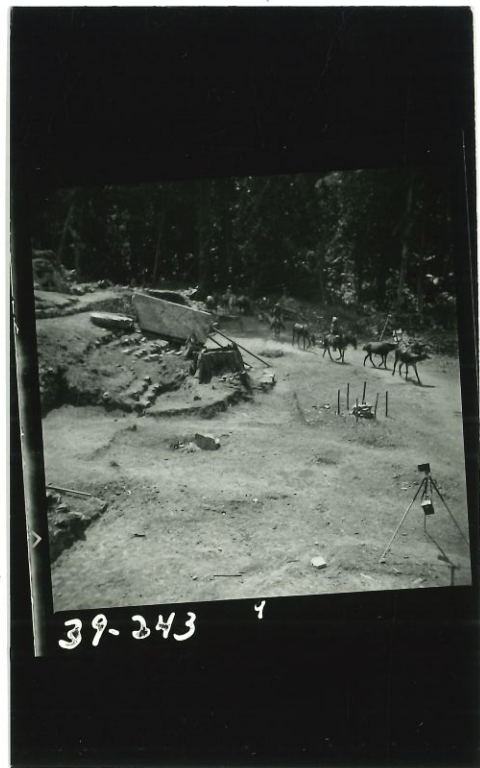
8

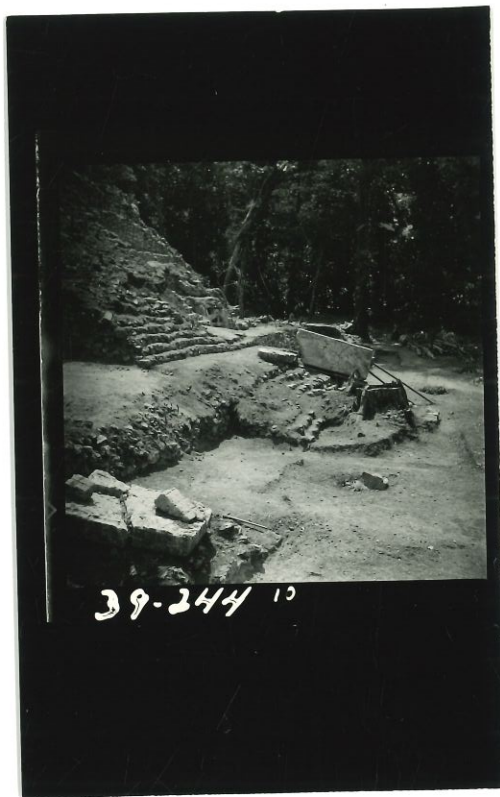
FN39-242  
37659



39-242 8

PH 39-242  
37659





39-244 10

PN39-244  
37661



39-244 10

PH 39-24A  
37661



39-245

PN39-345  
37763



39-245

PN 39-345  
37763



39-245



39-246

PN39-246  
37663



39-246

PK39-246

37663



39-247

PN 39-247  
31664



5

39-247

JN 39-247  
37664.



39-248

PA 39-248  
37665



39-248 3

PN 39-248  
37665



249

PN 39-249  
37666



PHZ

PH309-249

37666



251

PN 39-251  
37668



251

PH 39-251

37668



252

PN 39-252  
37669



252

PN39-252  
37669



39-254 +

PN 39 - 254  
37671



39-254 +

PN 39-254

37677



256

PN 39-256  
37673



256

PK 39-256

37673



152

PN 39-257  
3767A



257

PN39-257

37674



PN39-258  
37675



PN 39-258  
37675



39-257

PN 39-259  
37676



39-259

PH 39-259  
37676



181  
НАДОН—СТАПТИН—ИАНТЕЛ

39-260

PN39-260  
37677



39-260

J.B. KODAK SAFETY FILM

PH 39-260  
31677



39-261

PN39-267.  
37678



39-261

PN 39-261

37678



39-262

PN 39-262  
37679



39-262

FD-35-262  
37679



39-263

PN 39-263  
57680



39-263

PN 39-263  
57680



PN 39-264  
37681



PN39-254  
'3768).



PN39-265  
37682



39-265

PN-39-265  
37682



PN 39-266  
37683



39-266

PN 39-266

37683







PN39-268  
37685



PN 39-268  
37685



39-269

PN 39-269  
37686



39-269

PN39-269

37686



39-270

PN39-270  
37687



39-270

PN 39-270  
37687