



36-92

PN 36-92  
17273



36-92

Excavations of a Temple  
at the Ancient Maya City  
of Onchos Negras Guatemala

PN 36-92



36-92

36-92

PN 36-92

17273



PN 36-93  
1727.4



ASTHIN—NITRATE—KODAK

96-93

REVERSS FILM

PN 36-96

17277



36-97

PN3C-97  
17278



36-98

PN36-98

17279



36-97

REVEREND

PN 36-97  
17278



PN 36-98  
17279



REVERSE FILM

86

36-98

PN 36-98

17279



36-98

EASTMAN-NITRATE-KODAK

REVERSE FILM

PN 36-98

17279



REVERSE FILM

36-98

36-98

PN 36-98

12279



REVERSE FI

36-99

PN 36-99  
17280



PN 35-100  
17281



36-102

REVER 6 FILM

PN 36-102  
17282



36-103

PN 36-103  
17283



36-103

PN 36-103

17283



36-103

36-103

PN 36-103  
17283



36-103

36-103

PN-36-103  
17283



36-103

36-103

PN 36-103

17283



36-104

PN 36-104  
17284 705-96



36-106

PN 36+106  
17286



36-107

PN 36-107

17287



36-108

PN36-108  
17288



36-108

DN36-108

17288



36-109

PN 36-109

17289



36-110

PN 36-110  
-17290



36-111

36-111



36-111

PN 36-111  
1729)

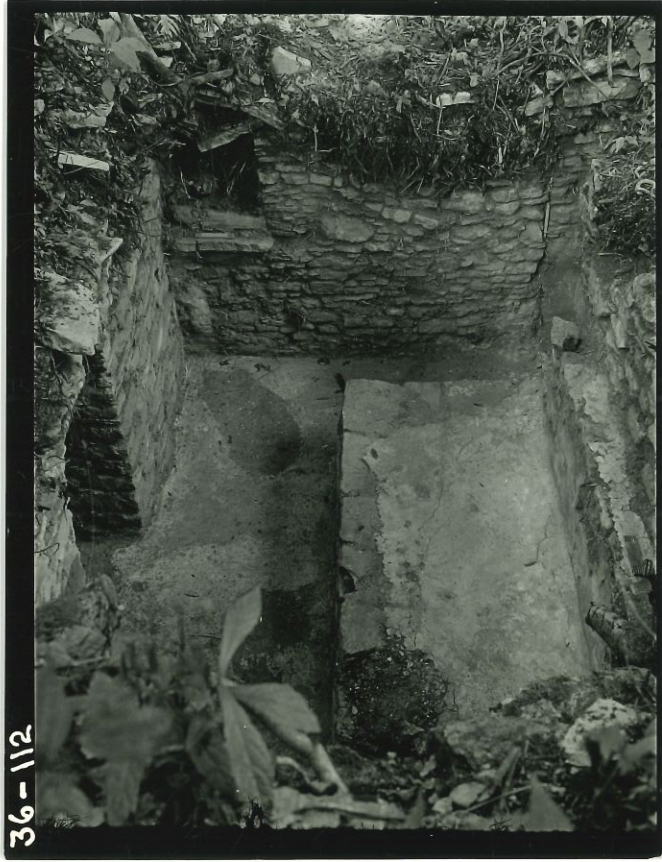


1  
v

36-111

PN 36-111

17291



36-112

PN 36-112  
17292



36-111

PN 36-118  
17291



36-113

САЛТЫК-КОУА  
МАИТРА  
J50

PN 36-113  
17293



36-114

САЛМОН—ИЛБЯГЕ—КОУВН

J50

PN 36-114

17294



150

МАУРА — СТАРТИ — ИСАИГА

36-114

PN 36-114  
17294



САСТАВИ—ИЛЮСТРАЦИЈА—НАСТАВНИК—

36-114

PN 36-114

1729A



36-114

С. П. ПЕТРОВИЧ — ИЛЛЮСТРАЦИИ — КОДЫ

150

PN 36-214  
17294



36-115

PN 36-115  
17295



36-115

PN 36-115  
17295



36-116

PN 36-116  
17296



36 - 117

PN 36-117  
17297



36 - 117

PN36-117  
17297



36-118

PW 36-118

17298



PN 36-119  
17289



36-120

PN 36-120

17300



36-120

PN 36-120

17360



36-120

PN 36-120

17300



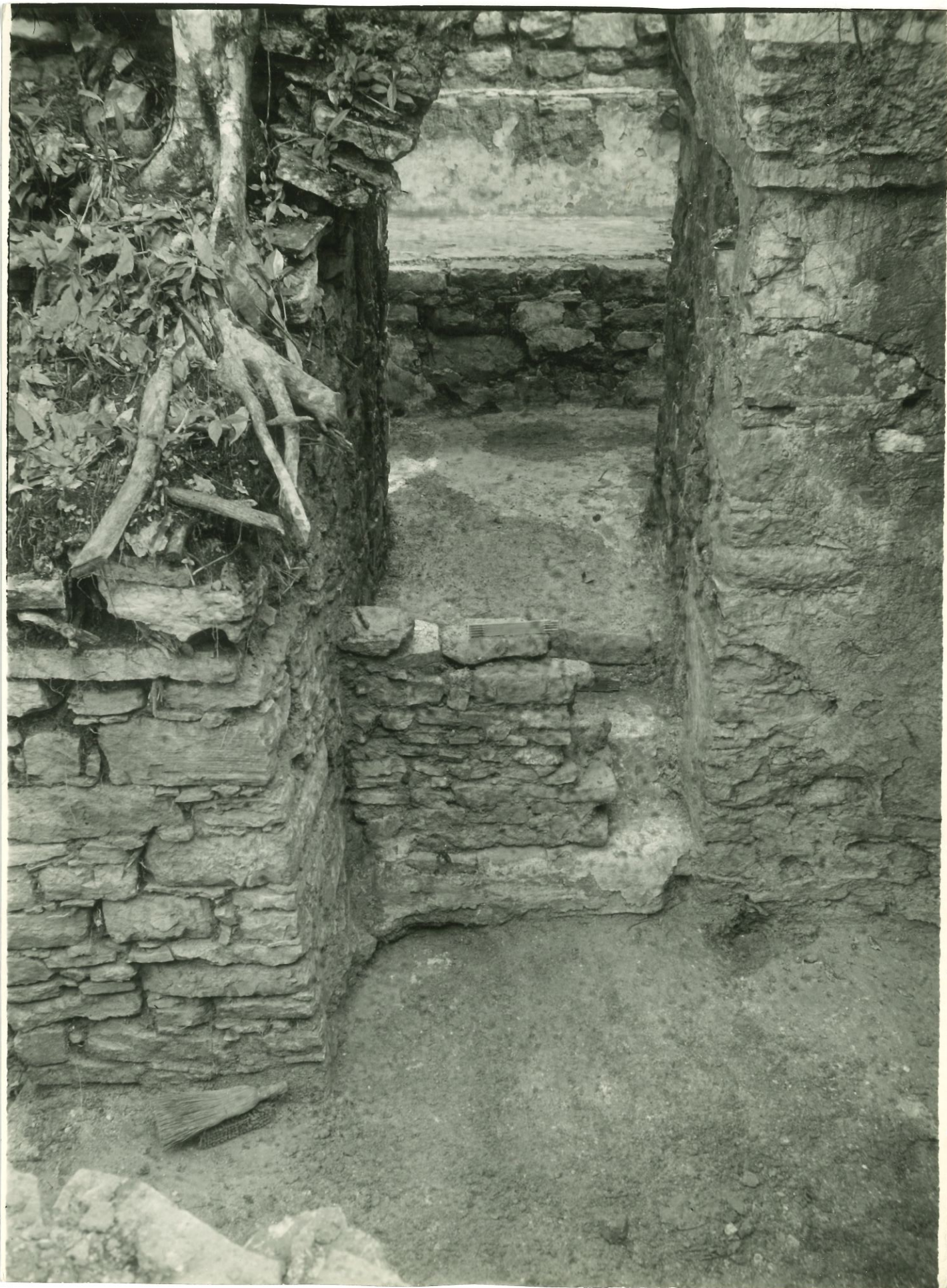
PN36-120

17300



PN 36-121

17301



36-122

36-122

PN 36-122

17302



36-129

36-129

PN 36-129

17309



PW 36-122

17302

~~36-155~~



36-123

PN36-123  
17303



36-123

PN36-123  
17303



PN36-124  
17304



36-127

PN36-127  
17307



36-128

PNB6-128  
17308



36-129

PN 36-129

17309



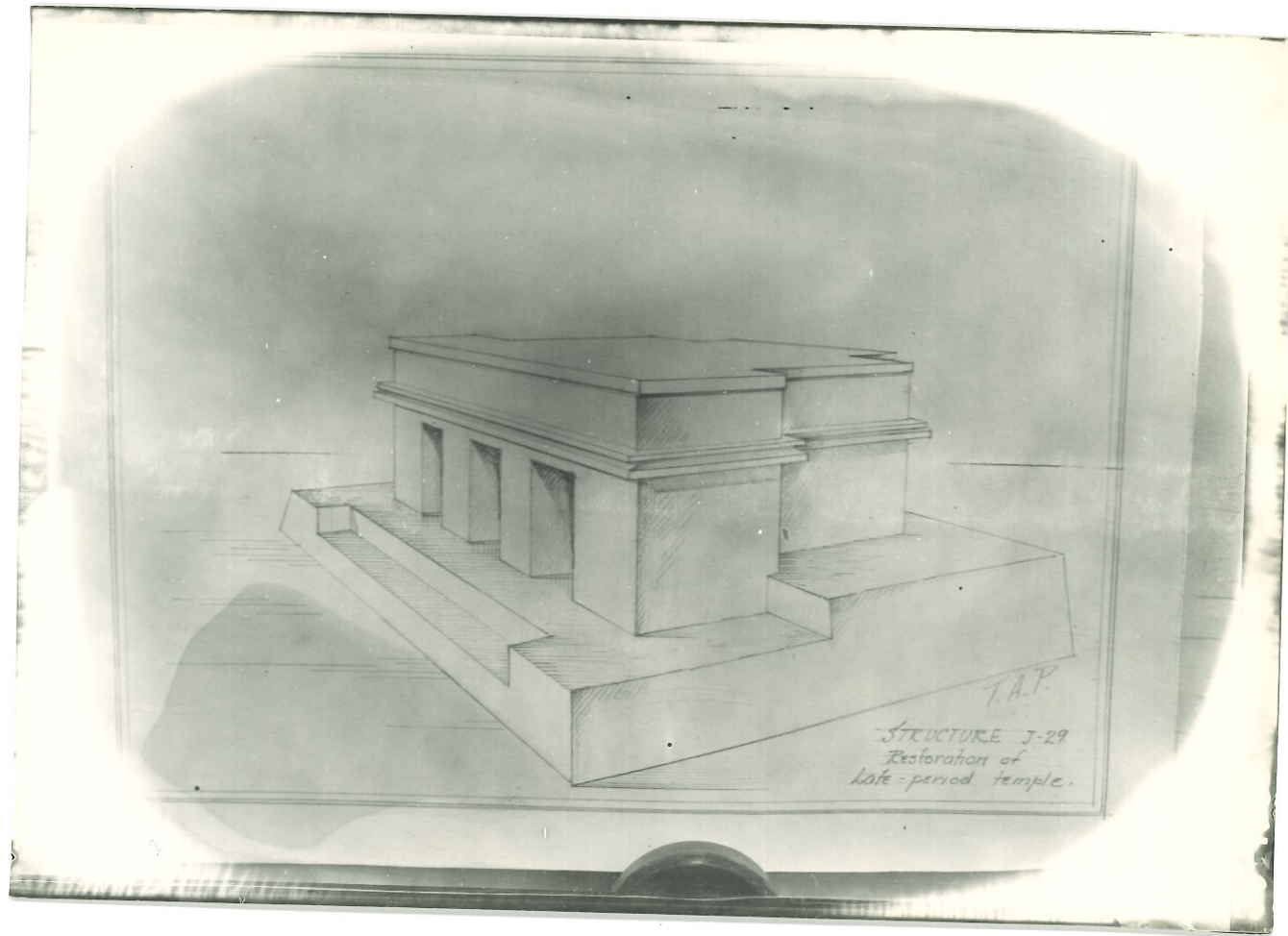
STRUCTURE J-29  
Ruin of Earliest Temple  
(Period III)

TAP

WATERBURY CO., N.Y. 40 BOSTON

36-126

PN 36-126  
17306

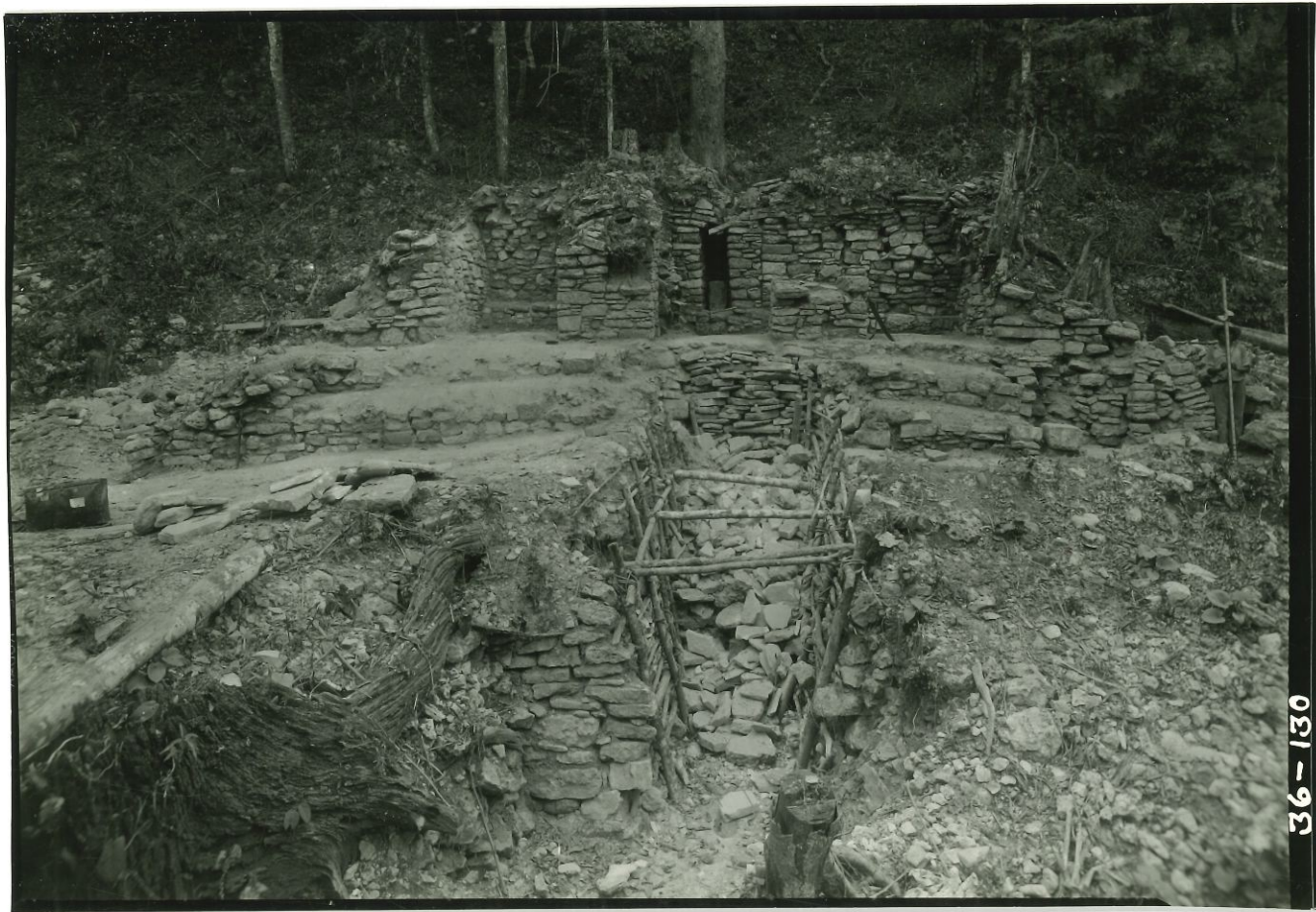


T.A.P.  
STRUCTURE J-29  
Restoration of  
late-period temple.

17305

PN 36-125

55-125



36-130

PN 36-130  
17310



36-130

PN 36-130

17310



36-130

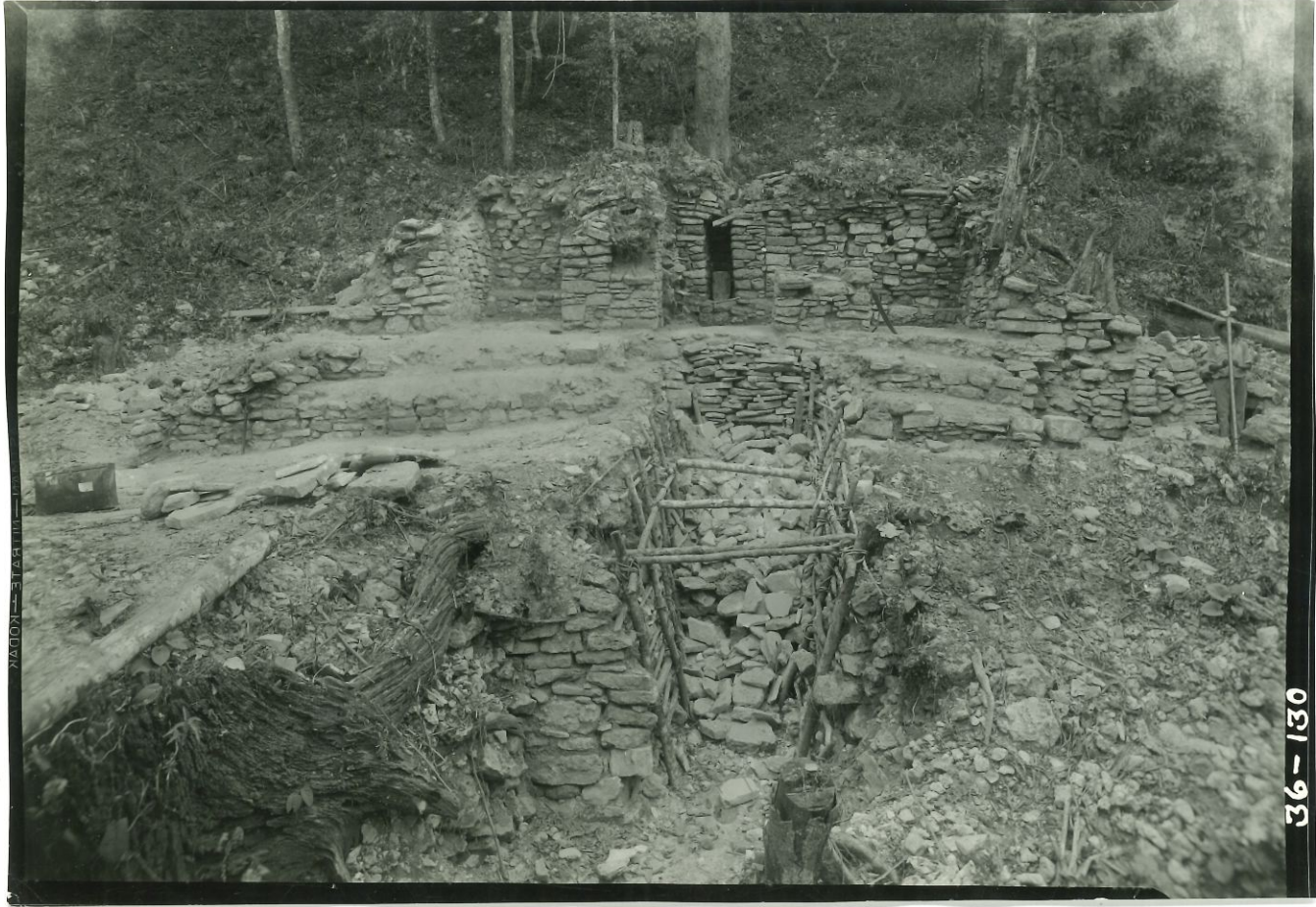
PN 36-130  
17310



36-130

PN 36-130

17310



THE BATTLE - KODAK

36-130

PN 36-130

17310



36-131

PN 36-131  
17311



36-131

PN 36-131  
17311



36-132

PN 3C-132  
17312



36-132

PN 36-132  
17312



PN 36-132  
17312



PN 36-132  
17312



36-133



36-133

PN 36-133  
17313



36-133

PN36-133  
17313



36-133

PN 36-133  
17313



36-133

PN 36-133  
17313



36 - 134



36-134

PN 36-134  
17314



36-134

PN 36-134  
17314



36-134

PN 36-134  
17314



36 - 134

PN 36-134

17314



36-135

PN 36-135  
17315



36-136

—MILBY I.E.—KOUV.—T50

PN 36-136  
17316



36-136

36-136

PN 36-136

17316



36-137

PN 36-137  
17317

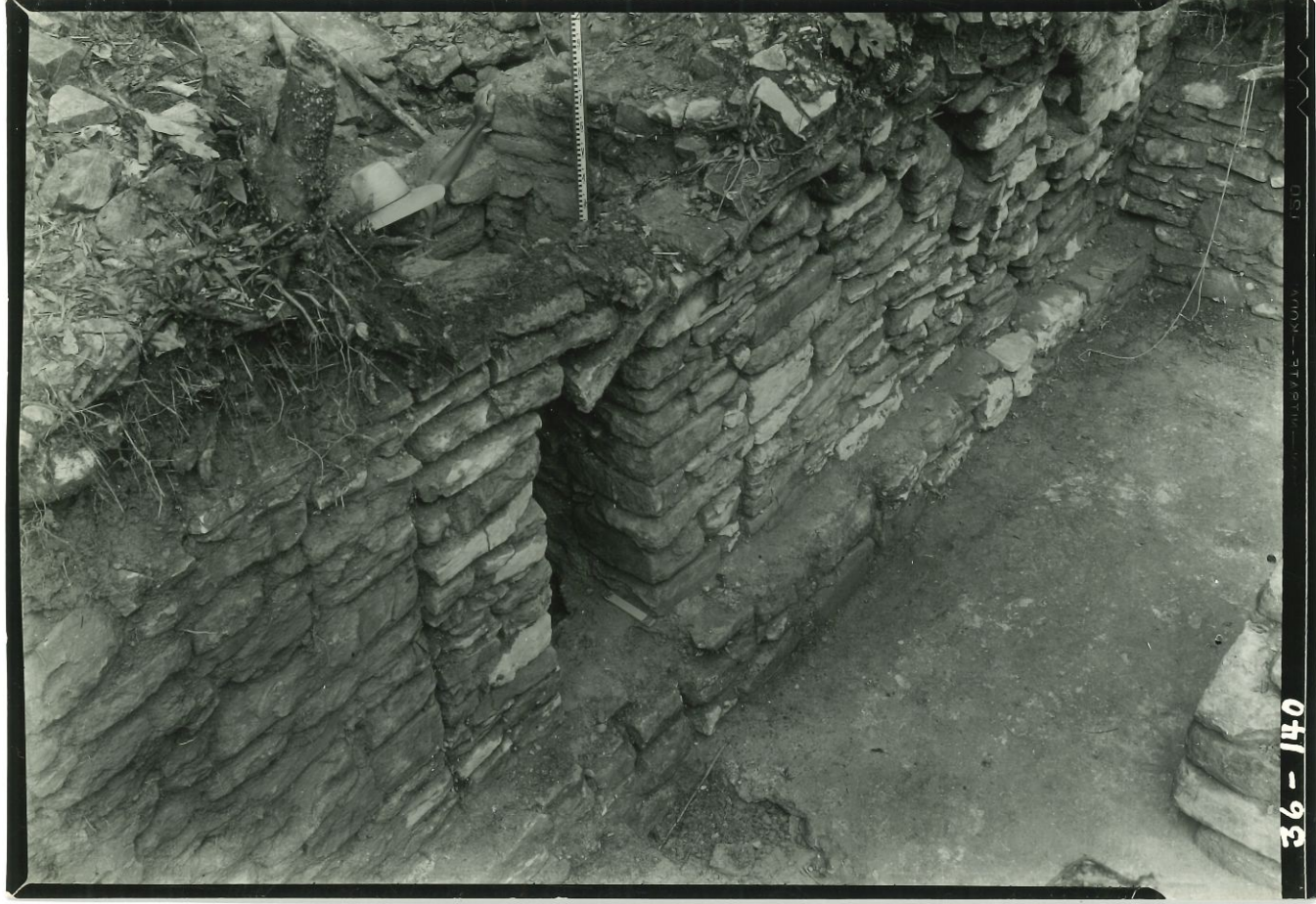


36-139

J50

—MIBAYLE—KOUV

PN 36-139  
17319



PN 36-140  
17320



36-140

36-140

PN 36-140  
17320



36-53