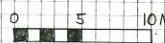


Dual Audio
in 200 Po.
Co.

Charted
in 200 Po.
Co.



N

GRID #1

672	74	5	87	81	87	87	85	89	87	84	85	82	87	84	81	89	92	92	93	92	93	91	95	94	
672	75	2	89	86	86	85	85	88	87	82	85	84	85	89	86	86	96	91	94	91	93	93	90	91	93
670	72	3	92	91	88	86	89	92	88	83	85	86	84	88	87	90	90	88	89	89	91	92	88	87	95
672	75	0	92	90	89	85	88	92	89	86	87	87	88	87	90	88	89	89	91	92	91	92	88	87	92
672	78	69	93	92	86	84	89	90	89	86	86	87	87	87	83	88	87	86	84	90	89	90	88	91	
676	80	63	96	94	90	88	90	95	91	87	87	86	85	87	87	88	87	87	85	90	90	92	88	91	
676	80	2	94	94	90	90	89	90	89	93	85	84	83	84	84	87	88	86	87	87	91	91	91	87	90
677	80	3	91	94	90	89	86	88	87	94	86	84	82	84	85	86	87	90	89	92	92	91	91	91	
677	80	4	92	94	89	89	87	87	86	88	85	84	84	84	86	89	90	90	90	93	92	91	91	93	
676	80	2	95	94	90	89	88	88	88	87	85	84	85	84	85	87	91	90	91	92	90	91	94	93	97
678	85	2	97	95	90	90	87	87	87	86	85	85	84	84	84	88	92	90	90	93	91	90	92	93	94
678	85	6	94	94	89	88	87	87	86	86	84	82	85	88	87	90	90	91	91	91	91	91	90	87	93
672	85	7	95	92	89	88	86	86	85	84	84	85	85	88	89	88	91	90	93	92	93	92	90	90	93
672	82	8	88	90	90	87	85	87	86	80	84	85	85	87	90	89	92	93	95	94	91	92	93	87	99
672	85	8	85	88	89	87	86	88	88	85	86	86	86	88	90	91	93	93	95	91	90	92	90	91	93
678	80	10	85	87	90	88	85	87	87	81	85	85	84	84	87	91	92	93	95	91	91	90	90	90	93
672	90	11	84	84	86	87	84	85	86	82	84	85	84	89	92	91	92	93	95	91	91	90	90	90	93
684	95	6	83	86	87	86	84	84	86	82	86	84	83	91	91	92	92	91	93	92	90	89	91	90	93
677	98	3	85	88	88	86	84	84	85	80	85	84	84	90	90	91	92	92	92	90	90	90	85	81	97
677	97	5	86	88	88	85	83	84	85	80	84	83	86	88	88	90	91	94	92	91	91	90	87	87	94
677	97	6	87	88	87	87	84	84	84	91	84	84	86	89	88	91	90	95	93	90	92	94	95	87	94
674	97	6	86	87	85	85	82	82	82	91	85	87	85	86	86	88	91	91	91	91	95	95	95	94	97
674	97	8	87	86	84	87	81	80	81	82	84	87	86	87	91	90	91	96	95	95	91	92	93	90	97
676	95	9	85	85	84	84	81	80	80	81	83	80	83	86	85	91	94	94	94	90	94	94	95	93	96
676	95	9	86	86	86	85	83	80	79	83	80	81	81	87	85	92	99	94	96	93	95	90	95	97	93
675	95	9	87	86	86	86	83	82	78	79	84	87	88	87	85	90	95	90	97	91	91	93	93	94	92
678	97	8	87	91	88	86	82	82	77	84	85	84	87	88	85	89	92	90	95	91	90	90	93	91	93
678	97	6	88	86	87	87	84	84	80	89	88	83	83	87	86	87	93	90	96	94	96	91	89	94	93
679	97	5	88	87	86	86	83	81	79	80	87	80	83	89	86	84	95	94	94	94	94	94	94	94	94
679	95	7	86	86	85	84	84	84	81	82	89	89	82	88	85	88	90	95	95	94	95	94	94	94	94
677	97	8	87	85	84	83	83	83	84	84	87	87	81	84	84	85	87	88	89	93	93	93	95	96	91
678	97	8	87	84	83	82	81	83	84	85	85	83	84	86	84	83	84	84	84	90	92	92	93	95	94
679	98	9	84	85	82	81	81	84	84	85	84	81	77	87	85	83	88	90	93	94	94	91	91	94	92
679	96	9	84	84	81	80	84	85	88	87	82	78	83	85	82	87	90	95	97	96	92	90	92	90	93
679	96	9	85	84	82	81	85	84	85	83	83	80	84	86	84	83	87	90	93	96	90	94	97	96	92
679	98	9	85	85	88	82	85	86	84	88	84	81	84	87	87	85	83	85	84	91	94	97	94	97	94
679	98	9	85	85	86	86	86	85	83	86	81	84	74	88	87	86	85	84	85	87	90	91	95	91	93
678	99	9	84	84	84	86	86	84	82	83	80	83	84	84	85	86	84	84	84	93	90	92	90	95	94
678	99	10	84	84	85	86	84	84	81	82	83	83	83	84	84	85	84	84	84	93	90	92	90	95	94
679	99	11	84	85	85	86	82	83	82	81	82	83	83	84	85	86	86	86	86	90	92	92	90	95	94
678	99	12	85	85	83	83	83	84	81	83	83	83	86	84	88	85	87	90	93	93	91	91	91	91	91
670	97	11	89	91	85	84	85	87	85	82	86	89	82	87	83	83	83	83	83	87	90	90	90	90	90
677	98	7	84	87	85	87	85	87	84	82	84	89	86	89	91	88	87	91	91	94	94	94	94	94	94
677	97	7	85	81	82	85	83	86	84	87	87	84	84	90	88	87	87	90	92	92	92	92	92	92	92
677	97	8	85	81	82	85	83	86	84	87	87	84	84	90	88	87	87	90	92	92	92	92	92	92	92
677	97	9	85	81	82	85	83	86	84	87	87	84	84	90	88	87	87	90	92	92	92	92	92	92	92
677	97	10	85	81	82	85	83	86	84	87	87	84	84	90	88	87	87	90	92	92	92	92	92	92	92
677	97	11	85	81	82	85	83	86	84	87	87	84	84	90	88	87	87	90	92	92	92	92	92	92	92
677	97	12	85	81	82	85	83	86	84	87	87	84	84	90	88	87	87	90	92	92	92	92	92	92	92
677	97	13	85	81	82	85	83	86	84	87	87	84	84	90	88	87	87	90	92	92	92	92	92	92	92
677	97	14	85	81	82	85	83	86	84	87	87	84	84	90	88	87	87	90	92	92	92	92	92	92	92
677	97	15	85	81	82	85	83	86	84	87	87	84	84	90	88	87	87	90	92	92	92	92	92	92	92
677	97	16	85	81	82	85	83	86	84	87	87	84	84	90	88	87	87	90	92	92	92	92	92	92	92
677	97	17	85	81	82	85	83	86	84	87	87	84	84	90	88	87	87	90	92	92	92	92	92	92	92
677	97	18	85	81	82	85	83	86	84	87	87	84	84	90	88	87	87	90	92	92	92	92	92	92	92
677	97	19	85	81	82	85	83	86	84	87	87	84	84	90	88	87	87	90	92	92	92	92	92	92	92
677	97	20	85	81	82	85	83	86	84	87	87	84	84	90	88	87	87	90	92	92	92	92	92	92	92
677	97	21	85	81	82	85	83	86	84	87	87	84	84	90	88	87	87	90	92	92	92	92	92	92	92
677	97	22	85	81	82	85	83	86	84	87	87	84	84	90	88	87	87	90	92	92	92	92	92	92	92
677	97	23	85	81	82	85	83	86	84	87	87	84	84	90	88	87	87	90	92	92	92	92	92	92	92
677	97	24	85	81	82	85	83	86	84	87	87	84	84	90	88	87	87	90	92	92	92	92	92	92	92
677	97	25	85	81	82	85	83	86	84	87	87	84	84	90	88	87	87	90	92	92	92	92	92	92	92
677	97	26	85	81	82	85	83	86	84	87	87	84	84	90	88	87	87	90	92	92	92	92	92	92	92
677	97	27	85	81	82	85	83	86	84	87	87	84	84	90	88	87	87	90	92	92	92	92	92	92	92
677	97	28	85	81	82	85	83	86	84	87	87	84	84	90	88	87	87	90	92	92	92				

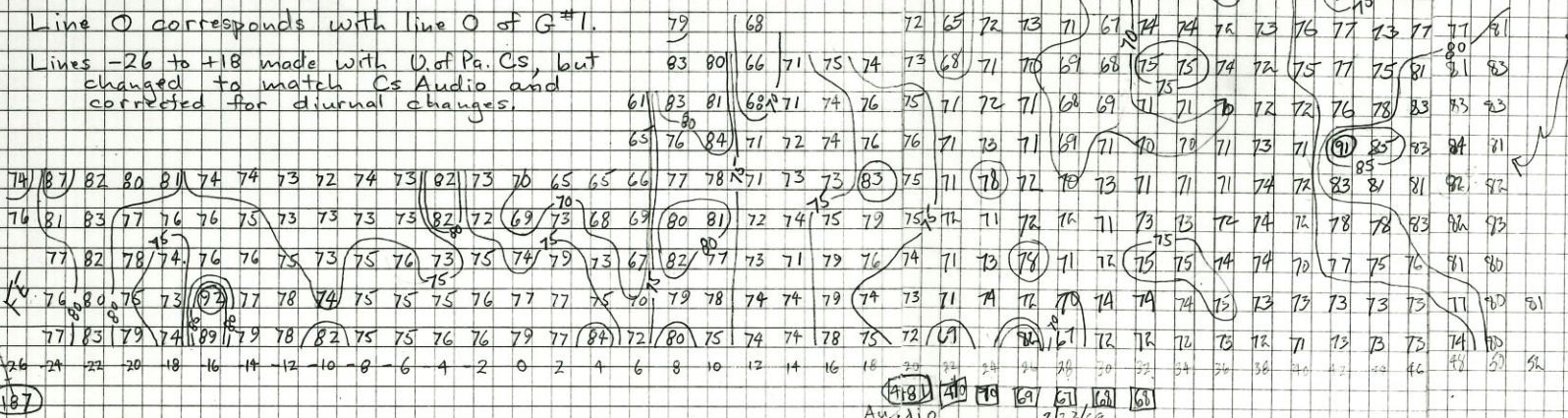
GRID #2

0 5 10M

N ←

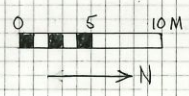
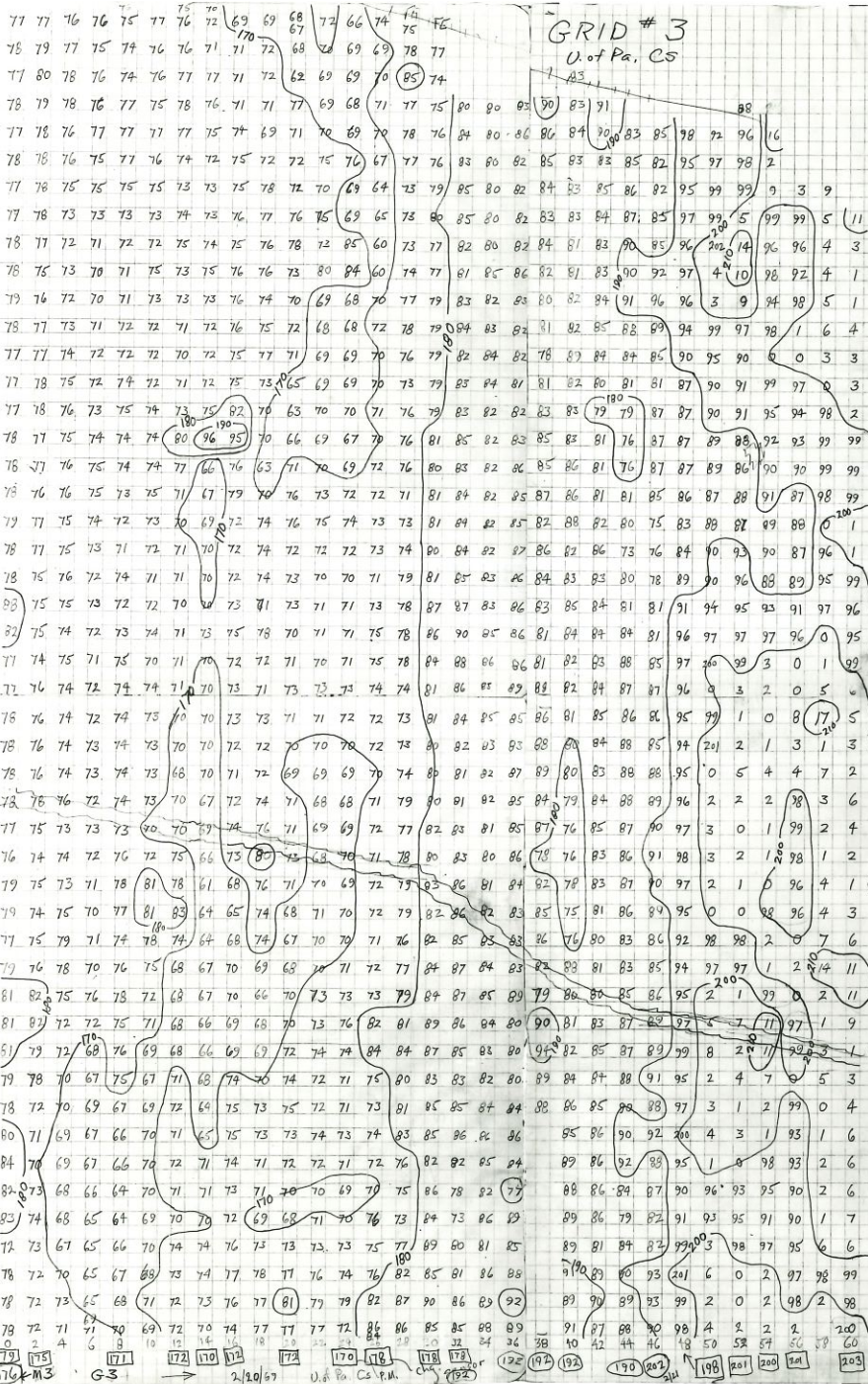
Line 0 corresponds with line 0 of G#1.

Lines -26 to +18 made with Q of Pa. Cs, but changed to match Cs Audio and corrected for diurnal changes.

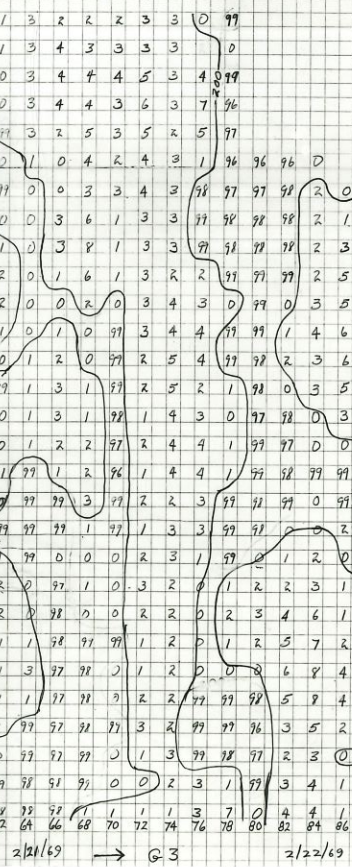


Anomaly continues down...
Probably because it is detected on step bank.

Audio 2/22/69



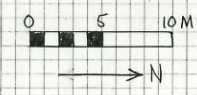
Lines 60 to 90 made with Cs Audio,
Readings corrected to match U. of Pa. Cs
and for diurnal changes.



2/21/69 → G3 2/22/69

GRID # 3
U. of Pa. Cs

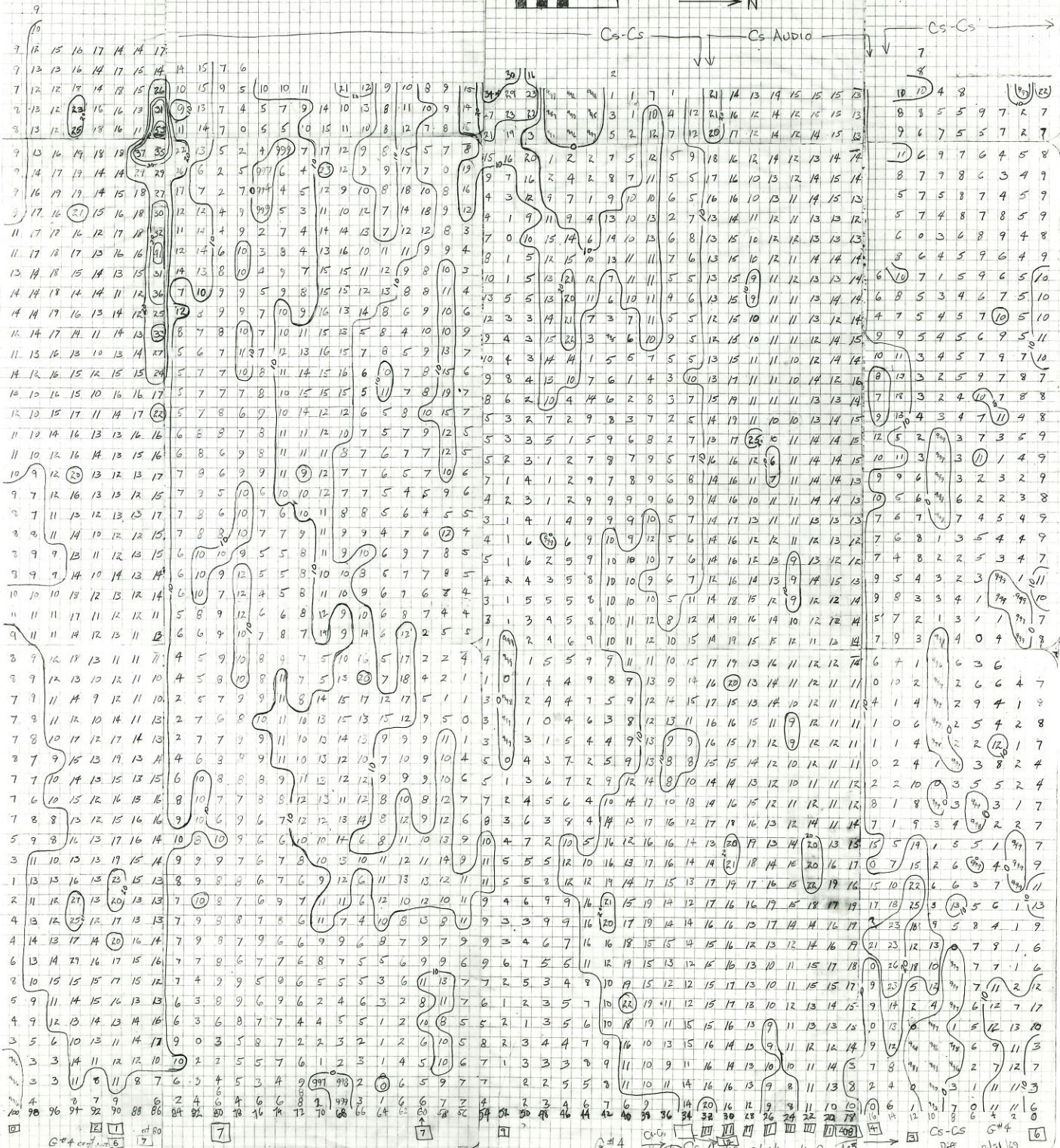
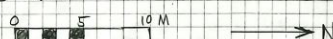
77	77	76	76	75	77	76	72	69	69	68	72	66	74	75	76
78	79	77	75	79	76	76	71	71	72	68	69	69	78	77	
77	80	78	76	74	76	77	71	72	62	69	69	70	85	74	
78	79	78	76	77	75	78	76	71	71	77	69	68	71	77	75
77	78	76	77	77	77	77	75	74	69	71	70	69	70	78	76
78	78	76	75	71	76	74	72	75	72	72	75	70	67	77	76
77	78	75	75	75	73	73	75	78	72	70	69	64	73	79	85
77	78	73	73	73	73	74	75	76	77	76	76	69	65	78	80
78	77	72	71	72	72	75	74	75	76	78	72	85	60	73	77
78	75	73	70	71	75	73	75	76	76	73	80	84	60	74	77
79	76	72	70	71	73	73	73	76	74	70	69	68	70	77	79
78	77	73	71	72	72	71	72	76	75	72	68	68	72	78	79
77	77	74	72	72	70	72	75	77	71	69	69	70	76	79	82
77	78	75	72	74	72	71	72	75	73	65	69	69	70	73	79
77	78	76	73	75	74	73	75	82	70	63	70	70	71	76	79
78	77	75	74	74	74	80	96	95	70	66	69	67	70	76	81
78	77	76	75	74	74	77	66	76	65	71	70	69	72	76	80
78	76	76	75	73	75	71	67	79	70	76	73	72	72	71	81
79	77	75	74	72	73	70	69	72	74	76	75	74	73	73	81
78	77	75	73	71	72	71	70	72	74	72	72	73	74	70	80
78	75	76	72	74	71	71	70	72	74	73	70	70	71	79	81
88	75	75	73	72	72	70	73	71	71	73	78	87	87	83	86
82	75	74	72	73	74	71	73	75	78	70	71	71	75	78	86
77	74	75	71	75	70	71	70	72	72	71	70	71	75	78	84
77	76	74	72	74	74	71	70	73	73	73	74	74	74	74	81
78	76	74	73	74	73	70	72	72	70	70	70	72	73	80	82
78	76	74	73	74	73	68	70	71	72	69	69	69	70	74	80
78	76	76	72	74	73	70	67	72	74	71	68	68	71	79	80
77	75	73	73	73	70	70	69	74	76	71	69	69	72	77	82
76	74	74	72	76	72	75	66	75	80	73	68	70	71	78	80
79	75	73	71	78	81	78	61	68	76	71	70	69	72	75	82
79	74	75	70	77	81	83	64	65	74	68	71	70	72	79	82
77	76	78	70	76	75	68	67	70	69	68	74	67	70	70	82
81	82	75	76	78	72	63	67	70	66	70	73	73	73	79	84
81	82	72	72	75	71	63	66	69	68	70	73	76	82	81	89
51	79	72	68	76	69	68	66	69	69	72	74	74	84	84	87
79	78	70	67	75	67	71	68	79	70	74	72	71	75	80	83
78	72	70	69	67	69	72	69	75	73	75	72	71	73	81	85
80	71	69	67	66	70	71	65	75	73	73	74	73	74	83	85
84	70	69	67	66	70	72	71	74	71	72	72	71	72	76	82
82	73	68	66	64	70	71	71	73	71	70	69	70	75	86	78
83	74	68	65	64	69	70	70	72	69	68	71	70	76	73	84
72	73	67	65	66	70	74	74	76	73	73	73	73	75	77	89
78	72	70	65	67	68	73	74	77	78	77	76	74	76	82	85
78	72	73	65	68	71	72	73	76	77	81	79	79	82	87	90
78	72	71	64	69	72	70	74	77	77	77	77	77	77	77	86
0	2	4	6	8	10	12	14	16	18	20	22	24	26	28	30
179	175	171	167	163	159	155	151	147	143	139	135	131	127	123	119



Lines 60 to 90 made with Cs Audio,
Readings corrected to match U. of Pa. Cs
and for diurnal changes.

179 175 171 167 163 159 155 151 147 143 139 135 131 127 123 119
176 M3 G3 2/20/69 U. of Pa. Cs P.M. 178 174 170 166 162 158 154 150 146 142 138 134 130 126 122 118 114 110 106 102 98 94 90 86 82 78 74 70 66 62 58 54 50 46 42 38 34 30 26 22 18 14 10 6 2
2/21/69 → G3 2/22/69

GRID #4

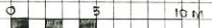


G#4 cont. of 80

G#4
Cs-Cs
Cs-Audio
2h469 line 0-455
D.H.

GRID # 7

Cs
2-26-69/2-27-69

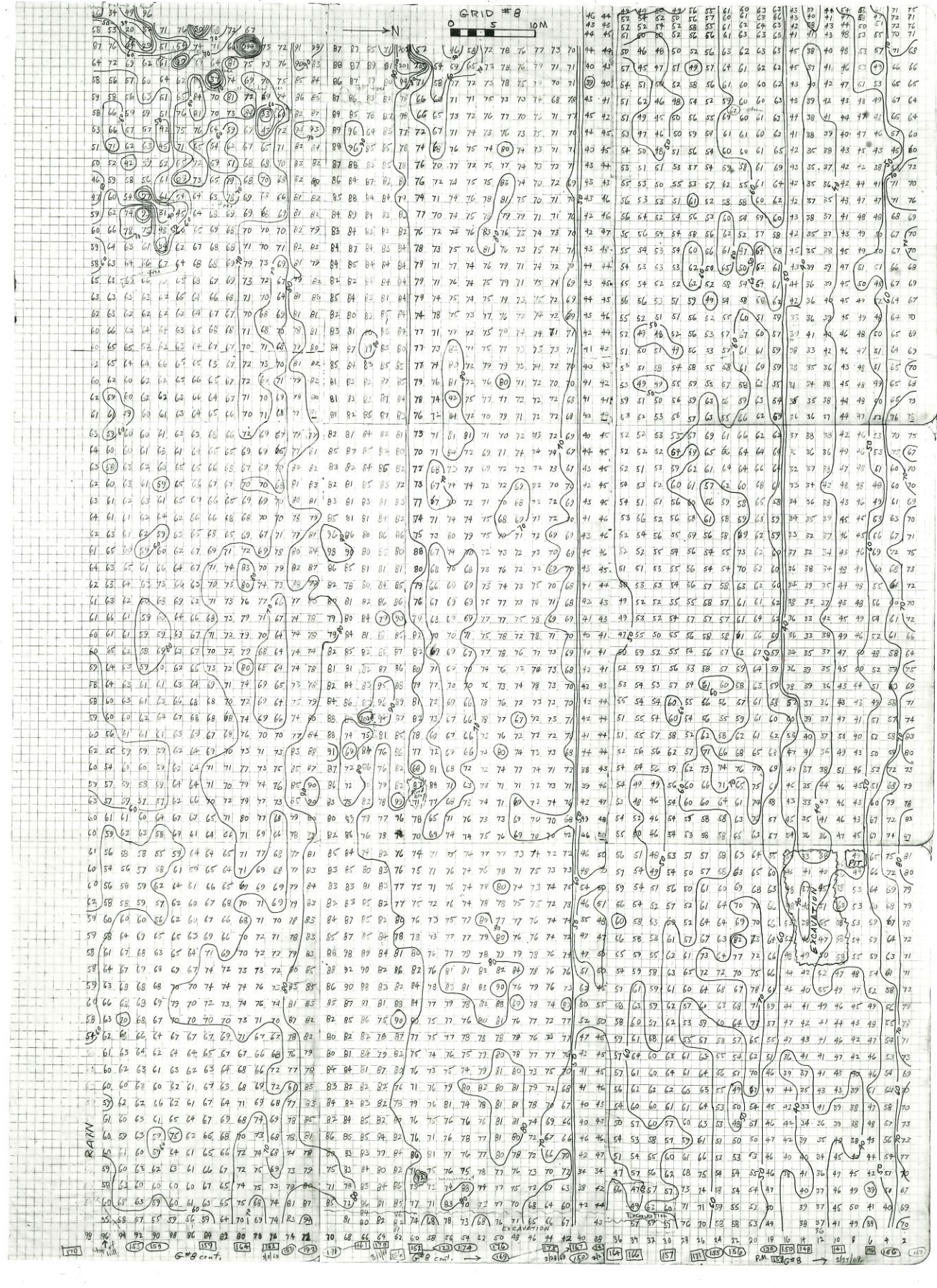


Water

19	18	20	20	17	17	14	15	54
19	19	19	19	17	19	14	15	
19	19	18	18	16	19	14	16	
20	20	19	19	16	18	14	16	
20	20	20	20	19	20	15	17	

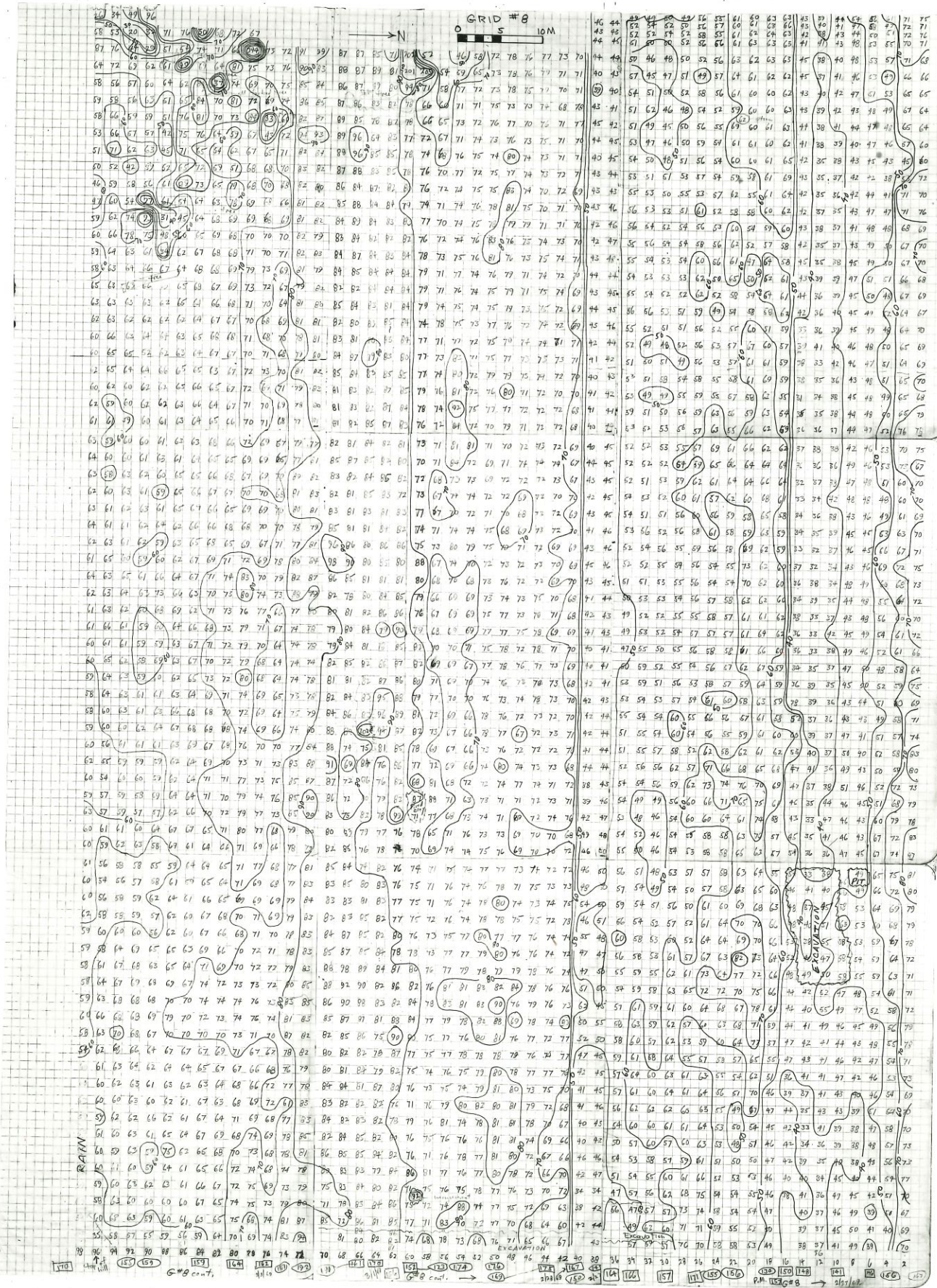
TIME

22	23	24	24	23	23	23	25	25	25	26	24	26	26	27	21	21	22	21	20	16	12	13	9	12	16	14	18	19	20	19	20	22	22	20	20	21	21	19	19	18	10	54								
23	23	23	24	23	23	23	25	25	25	26	22	26	27	26	27	20	21	22	24	24	19	21	21	20	20	16	12	12	11	12	16	14	18	19	18	19	22	22	20	20	21	21	20	19	16	17				
23	24	23	24	24	23	23	23	25	25	25	27	23	26	27	26	20	21	21	24	24	20	22	19	19	19	16	12	13	12	13	16	14	18	19	18	19	18	17	22	22	20	20	21	21	20	17	16	16		
23	24	23	24	23	23	23	24	25	25	26	27	23	26	26	26	20	20	23	24	25	20	20	18	19	18	15	12	12	12	12	16	16	17	18	18	17	18	16	22	20	21	23	19	19	17	19	16	17	16	16
23	24	24	24	23	23	23	23	24	25	26	26	27	23	27	27	27	26	20	22	24	25	21	21	17	20	19	15	12	13	12	12	15	16	17	18	15	17	21	19	23	23	17	19	19	16	10	16	14	16	
23	24	24	24	23	23	22	24	25	26	26	26	24	27	27	26	26	21	22	24	25	24	20	19	17	18	19	15	11	12	11	12	15	16	17	18	13	21	21	19	23	23	19	19	19	18	15	12	15		
23	24	24	24	23	23	23	24	25	26	26	26	24	27	27	28	28	22	23	25	25	20	19	18	18	16	14	12	11	11	12	15	16	16	18	15	16	18	18	24	23	21	22	20	20	19	15	14	16		
22	23	24	24	23	23	23	24	25	26	26	26	24	27	27	28	28	21	23	23	25	25	20	19	18	18	16	14	12	11	12	15	16	18	19	17	18	18	23	23	21	22	21	19	20	16	14	16			
21	23	24	24	23	23	23	24	25	26	26	27	24	28	28	28	28	21	21	22	24	23	20	17	19	18	16	14	12	12	11	12	16	17	17	19	20	17	18	19	23	23	20	22	21	21	20	17	14	13	
20	23	24	27	23	22	23	24	25	26	26	27	24	28	28	27	21	21	22	24	23	20	18	16	18	17	13	12	12	11	12	16	18	17	19	20	17	18	19	23	23	20	21	21	21	20	17	12	14		
20	23	25	25	24	23	23	24	25	27	26	27	24	29	28	30	28	20	21	22	24	24	21	18	17	17	13	12	12	11	13	16	17	18	19	21	17	18	18	24	23	20	21	21	20	17	19	13	14		
20	24	24	24	23	22	23	25	27	26	27	25	29	29	30	28	20	21	22	24	24	21	18	17	18	17	13	12	12	11	13	16	17	17	19	20	18	18	19	24	23	20	21	21	20	19	18	13	15		
20	24	24	24	23	21	22	24	26	27	26	26	27	30	29	27	20	21	22	24	24	20	18	18	18	16	14	12	11	12	15	16	17	18	20	20	18	18	19	24	23	20	20	19	21	20	17	13	16		
24	24	25	24	23	23	25	23	26	27	26	26	27	30	29	27	20	21	22	24	24	20	18	18	19	16	14	12	11	12	15	17	17	19	20	18	18	18	23	23	20	20	21	20	20	17	13	16			
24	24	25	24	23	23	25	23	26	27	26	26	27	30	29	27	20	21	22	24	24	20	18	18	19	16	14	12	11	12	15	17	17	19	20	18	18	18	23	23	20	20	21	20	20	17	13	16			
19	21	23	23	23	24	23	25	26	26	26	27	26	28	28	27	20	21	22	24	24	21	18	18	19	16	14	12	11	12	15	17	17	19	20	18	18	18	23	21	20	21	20	19	18	17	13	16			
21	25	23	23	23	24	25	26	26	26	27	26	27	28	27	27	20	21	22	24	23	20	18	18	18	19	12	11	11	12	15	17	17	20	19	17	16	17	23	21	19	20	19	18	13	15					
19	21	23	23	23	24	26	26	26	25	26	27	26	28	27	27	20	22	23	23	23	20	18	18	18	19	12	11	11	12	15	17	20	19	17	18	19	22	22	20	19	20	21	19	18	13	15				
19	23	23	23	23	24	26	26	26	25	26	27	25	26	28	27	27	20	22	23	23	20	18	18	18	19	12	11	11	12	15	17	20	19	17	18	19	22	22	20	19	20	21	19	18	13	15				
17	25	24	23	23	21	23	24	24	24	25	27	26	28	27	27	20	21	22	24	23	21	18	18	18	18	12	12	11	12	15	17	20	19	17	16	17	23	21	19	22	21	20	20	17	12	14				
17	22	23	23	23	23	24	26	26	26	25	26	27	25	26	28	27	27	20	22	23	23	20	18	18	18	19	12	11	11	12	15	17	20	19	17	16	17	23	21	19	22	21	20	20	17	12	14			
17	22	23	23	23	23	24	26	26	26	25	26	27	25	26	28	27	27	20	22	23	23	20	18	18	18	19	12	11	11	12	15	17	20	19	17	16	17	23	21	19	22	21	20	20	17	12	14			
17	22	23	23	23	23	24	26	26	26	25	26	27	25	26	28	27	27	20	22	23	23	20	18	18	18	19	12	11	11	12	15	17	20	19	17	16	17	23	21	19	22	21	20	20	17	12	14			
17	22	23	23	23	23	24	26	26	26	25	26	27	25	26	28	27	27	20	22	23	23	20	18	18	18	19	12	11	11	12	15	17	20	19	17	16	17	23	21	19	22	21	20	20	17	12	14			
17	22	23	23	23	23	24	26	26	26	25	26	27	25	26	28	27	27	20	22	23	23	20	18	18	18	19	12	11	11	12	15	17	20	19	17	16	17	23	21	19	22	21	20	20	17	12	14			
17	22	23	23	23	23	24	26	26	26	25	26	27	25	26	28	27	27	20	22	23	23	20	18	18	18	19	12	11	11	12	15	17	20	19	17	16	17	23	21	19	22	21	20	20	17	12	14			
17	22	23	23	23	23	24	26	26	26	25	26	27	25	26	28	27	27	20	22	23	23	20	18	18	18	19	12	11	11	12	15	17	20	19	17	16	17	23	21	19	22	21	20	20	17	12	14			
17	22	23	23	23	23	24	26	26	26	25	26	27	25	26	28	27	27	20	22	23	23	20	18	18	18	19	12	11	11	12	15	17	20	19	17	16	17	23	21	19	22	21	20	20	17	12	14			
17	22	23	23	23	23	24	26	26	26	25	26	27	25	26	28	27	27	20	22	23	23	20	18	18	18	19	12	11	11	12	15	17	20	19	17	16	17	23	21	19	22	21	20	20	17	12	14			
17	22	23	23	23	23	24	26	26	26	25	26	27	25	26	28	27	27	20	22	23	23	20	18	18	18	19	12	11	11	12	15	17	20	19	17	16	17	23	21	19	22	21	20	20	17	12	14			
17	22	23	23	23	23	24	26	26	26	25	26	27	25	26	28	27	27	20	22	23	23	20	18	18	18	19	12	11	11	12	15	17	20	19	17	16	17	23	21	19	22	21	20	20	17	12	14			
17	22	23	23	23	23	24	26	26	26	25	26	27	25	26	28	27	27	20	22	23	23	20	18	18	18	19	12	11	11	12	15	17	20	19	17	16	17	23	21	19	22	21	20	20	17	12	14			
17	22	23	23	23	23	24	26	26	26	25	26	27	25	26	28	27	27	20	22	23	23	20	18	18	18	19	12	11	11	12	15	17	20	19	17	16	17	23	21	19	22	21	20	20	17	12	14			
17	22	23	23	23	23	24	26	26	26	25	26	27	25	26	28	27	27	20	22	23	23	20	18	18	18	19	12	11	11	12	15	17	20	19	17	16	17	23	21	19	22	21	20	20	17	12	14			
17	22	23	23																																															



RAIN

170 165 160 155 150 145 140 135 130 125 120 115 110 105 100 95 90 85 80 75 70 65 60 55 50 45 40 35 30 25 20 15 10 5 0 5 10 15 20 25 30 35 40 45 50 55 60 65 70 75 80 85 90 95 100 105 110 115 120 125 130 135 140 145 150 155 160 165 170

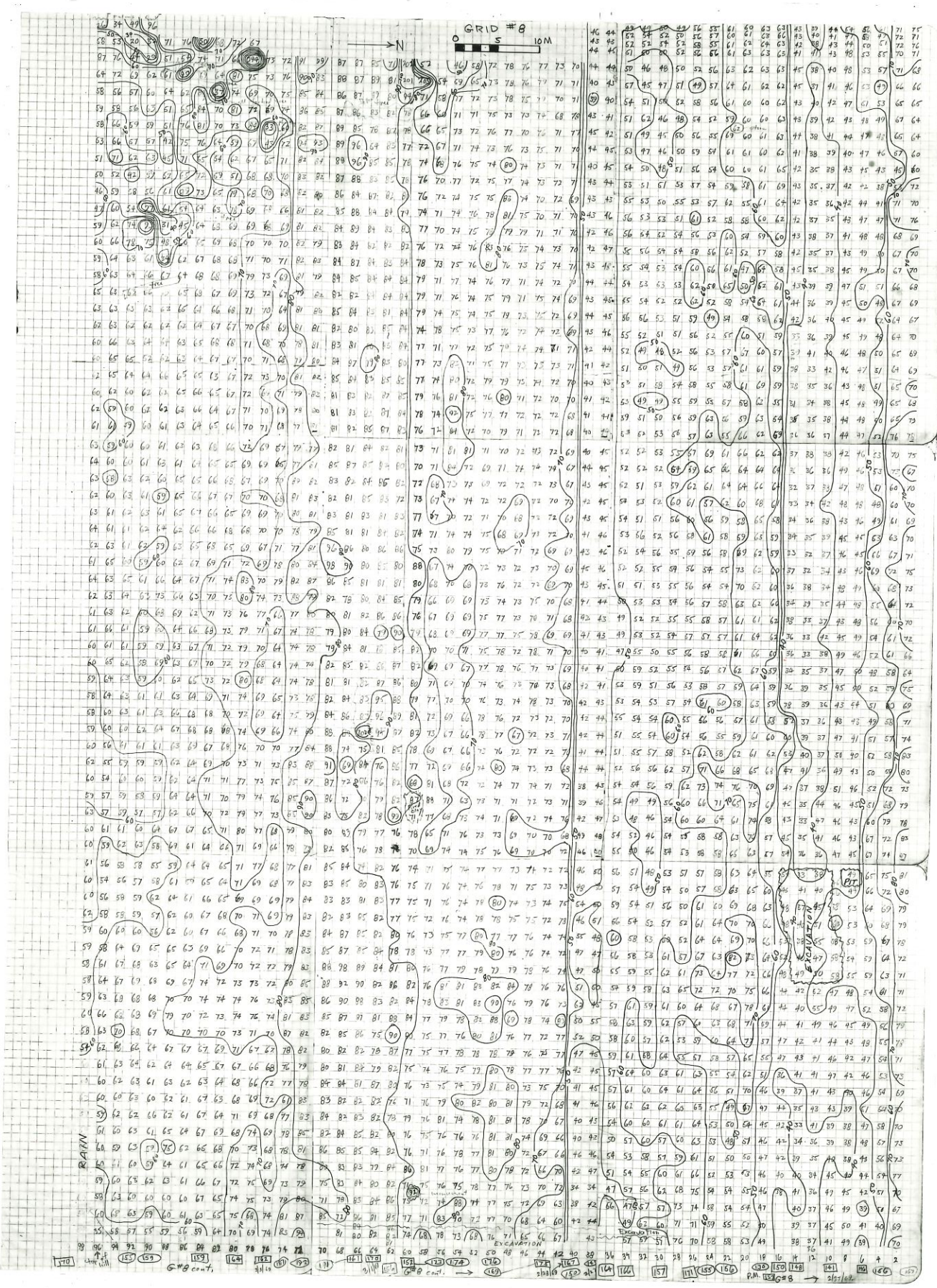


GRID #8

0 5 100M

RAIN

110 115 120 125 130 135 140 145 150 155 160 165 170 175 180 185 190 195 200 205 210 215 220 225 230 235 240 245 250 255 260 265 270 275 280 285 290 295 300 305 310 315 320 325 330 335 340 345 350 355 360 365 370 375 380 385 390 395 400 405 410 415 420 425 430 435 440 445 450 455 460 465 470 475 480 485 490 495 500 505 510 515 520 525 530 535 540 545 550 555 560 565 570 575 580 585 590 595 600 605 610 615 620 625 630 635 640 645 650 655 660 665 670 675 680 685 690 695 700 705 710 715 720 725 730 735 740 745 750 755 760 765 770 775 780 785 790 795 800 805 810 815 820 825 830 835 840 845 850 855 860 865 870 875 880 885 890 895 900 905 910 915 920 925 930 935 940 945 950 955 960 965 970 975 980 985 990 995 1000



GRID # 8
0 5 10M



RAIN

170 175 180 185 190 195 200 205 210 215 220 225 230 235 240 245 250 255 260 265 270 275 280 285 290 295 300 305 310 315 320 325 330 335 340 345 350 355 360 365 370 375 380 385 390 395 400 405 410 415 420 425 430 435 440 445 450 455 460 465 470 475 480 485 490 495 500 505 510 515 520 525 530 535 540 545 550 555 560 565 570 575 580 585 590 595 600 605 610 615 620 625 630 635 640 645 650 655 660 665 670 675 680 685 690 695 700 705 710 715 720 725 730 735 740 745 750 755 760 765 770 775 780 785 790 795 800 805 810 815 820 825 830 835 840 845 850 855 860 865 870 875 880 885 890 895 900 905 910 915 920 925 930 935 940 945 950 955 960 965 970 975 980 985 990 995 1000

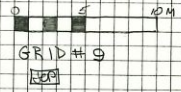
GRID #9

Base Reading = 500 units

Audio Cs

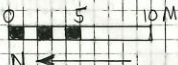


Anomaly on line 8 excavated 3/16/69
found to be Olive head approx 2.15 M
tall. Found 45.72 cm and surface of ground
Excavation # 54



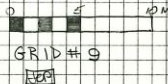
33	33	42	45	33	44	44	30	31	29	30	27	27	25	28	27	30	29	30	27	29	29	30	27	42	44	57	67	67	65	66	64	61	61	59	61	59	58	57	55	57	61	58	59	61				
31	35	42	44	34	43	44	30	32	31	29	28	26	25	27	27	30	31	29	30	27	29	29	37	40	45	49	62	70	67	64	64	64	59	60	58	57	58	58	55	54	58	58	59	60				
31	35	42	45	36	43	45	31	32	31	30	31	28	26	23	24	30	30	31	29	28	28	31	30	40	45	48	51	64	69	66	64	65	62	59	58	59	60	56	55	57	58	57	58	58				
27	32	43	44	39	44	44	31	31	29	29	30	31	28	27	24	25	27	30	30	31	28	29	28	32	31	41	46	48	49	61	64	67	64	61	60	59	59	59	59	57	57	57	59	57	57	58		
34	33	43	45	45	46	46	31	31	30	29	31	31	28	27	24	25	27	29	30	31	28	29	29	32	31	42	47	46	47	53	61	62	62	61	60	58	58	59	60	58	59	58	56	56	58	56	58	57
45	39	50	51	51	50	47	30	30	30	31	31	28	24	25	25	27	29	30	31	28	29	29	32	31	42	47	46	47	53	61	62	62	61	60	58	58	59	60	58	59	58	56	56	58	56	58	57	
42	47	55	55	39	48	47	30	30	29	30	31	28	26	25	25	24	29	30	31	28	28	30	32	32	41	44	44	44	52	58	58	61	62	61	58	57	60	56	63	58	58	57	58	56	62	58		
34	48	53	42	34	43	46	29	29	30	29	30	31	28	26	25	25	24	29	30	31	28	29	30	32	32	41	44	44	44	52	58	58	61	62	61	58	57	60	56	63	58	58	57	58	56	62	58	
33	37	47	42	31	43	44	30	29	30	30	31	31	28	27	24	24	28	29	29	31	29	30	30	32	32	41	40	40	42	48	55	59	64	65	64	61	60	57	58	57	57	58	57	55	57	59		
33	37	42	40	31	40	44	29	29	30	30	31	31	28	27	24	27	28	29	29	30	30	30	32	32	41	40	40	42	48	55	59	64	65	64	61	60	57	58	57	57	58	57	55	57	59			
32	37	41	43	29	39	44	29	29	30	31	30	31	28	27	27	29	29	30	29	30	29	32	32	41	40	40	42	48	55	59	64	65	64	61	60	57	58	57	57	58	57	55	57	59				
32	36	41	41	33	38	43	29	30	30	30	31	29	27	28	27	29	29	29	30	31	30	31	32	31	39	39	40	40	48	58	58	62	62	61	59	61	61	61	58	54	57	58	58	58	58	58	62	60
32	35	37	44	37	39	44	28	29	30	30	30	31	29	27	27	29	29	29	30	30	30	32	32	41	40	40	42	48	55	59	64	65	64	61	60	57	58	57	57	58	57	55	57	59				
32	34	31	44	37	39	44	28	29	30	30	30	31	29	27	27	29	29	29	30	30	30	32	32	41	40	40	42	48	55	59	64	65	64	61	60	57	58	57	57	58	57	55	57	59				
32	34	31	44	37	39	44	28	29	30	30	30	31	29	27	27	29	29	29	30	30	30	32	32	41	40	40	42	48	55	59	64	65	64	61	60	57	58	57	57	58	57	55	57	59				
32	34	31	44	37	39	44	28	29	30	30	30	31	29	27	27	29	29	29	30	30	30	32	32	41	40	40	42	48	55	59	64	65	64	61	60	57	58	57	57	58	57	55	57	59				
32	34	31	44	37	39	44	28	29	30	30	30	31	29	27	27	29	29	29	30	30	30	32	32	41	40	40	42	48	55	59	64	65	64	61	60	57	58	57	57	58	57	55	57	59				
32	34	31	44	37	39	44	28	29	30	30	30	31	29	27	27	29	29	29	30	30	30	32	32	41	40	40	42	48	55	59	64	65	64	61	60	57	58	57	57	58	57	55	57	59				
32	34	31	44	37	39	44	28	29	30	30	30	31	29	27	27	29	29	29	30	30	30	32	32	41	40	40	42	48	55	59	64	65	64	61	60	57	58	57	57	58	57	55	57	59				
32	34	31	44	37	39	44	28	29	30	30	30	31	29	27	27	29	29	29	30	30	30	32	32	41	40	40	42	48	55	59	64	65	64	61	60	57	58	57	57	58	57	55	57	59				
32	34	31	44	37	39	44	28	29	30	30	30	31	29	27	27	29	29	29	30	30	30	32	32	41	40	40	42	48	55	59	64	65	64	61	60	57	58	57	57	58	57	55	57	59				
32	34	31	44	37	39	44	28	29	30	30	30	31	29	27	27	29	29	29	30	30	30	32	32	41	40	40	42	48	55	59	64	65	64	61	60	57	58	57	57	58	57	55	57	59				
32	34	31	44	37	39	44	28	29	30	30	30	31	29	27	27	29	29	29	30	30	30	32	32	41	40	40	42	48	55	59	64	65	64	61	60	57	58	57	57	58	57	55	57	59				
32	34	31	44	37	39	44	28	29	30	30	30	31	29	27	27	29	29	29	30	30	30	32	32	41	40	40	42	48	55	59	64	65	64	61	60	57	58	57	57	58	57	55	57	59				
32	34	31	44	37	39	44	28	29	30	30	30	31	29	27	27	29	29	29	30	30	30	32	32	41	40	40	42	48	55	59	64	65	64	61	60	57	58	57	57	58	57	55	57	59				
32	34	31	44	37	39	44	28	29	30	30	30	31	29	27	27	29	29	29	30	30	30	32	32	41	40	40	42	48	55	59	64	65	64	61	60	57	58	57	57	58	57	55	57	59				
32	34	31	44	37	39	44	28	29	30	30	30	31	29	27	27	29	29	29	30	30	30	32	32	41	40	40	42	48	55	59	64	65	64	61	60	57	58	57	57	58	57	55	57	59				
32	34	31	44	37	39	44	28	29	30	30	30	31	29	27	27	29	29	29	30	30	30	32	32	41	40	40	42	48	55	59	64	65	64	61	60	57	58	57	57	58	57	55	57	59				
32	34	31	44	37	39	44	28	29	30	30	30	31	29	27	27	29	29	29	30	30	30	32	32	41	40	40	42	48	55	59	64	65	64	61	60	57	58	57	57	58	57	55	57	59				
32	34	31	44	37	39	44	28	29	30	30	30	31	29	27	27	29	29	29	30	30	30	32	32	41	40	40	42	48	55	59	64	65	64	61	60	57	58	57	57	58	57	55	57	59				
32	34	31	44	37	39	44	28	29	30	30	30	31	29	27	27	29	29	29	30	30	30	32	32	41	40	40	42	48	55	59	64	65	64	61	60	57	58	57	57	58	57	55	57	59				
32	34	31	44	37	39	44	28	29	30	30	30	31	29	27	27	29	29	29	30	30	30	32	32	41	40	40	42	48	55	59	64	65	64	61	60	57	58	57	57	58	57	55	57	59				
32	34	31	44	37	39	44	28	29	30	30	30	31	29	27	27	29	29	29	30	30	30	32	32	41	40	40	42	48	55	59	64	65	64	61	60	57	58	57	57	58	57	55	57	59				
32	34	31	44	37	39	44	28	29	30	30	30	31	29	27	27	29	29	29	30	30	30	32	32	41	40	40	42	48	55	59	64	65	64	61	60	57	58	57	57	58	57	55	57	59				
32	34	31	44	37	39	44	28	29	30	30	30	31	29	27	27	29	29	29	30	30	30	32	32	41	40	40	42	48	55	59	64	65	64	61	60	57	58	57	57	58	57	55	57	59				
32	34	31	44	37	39	44	28	29	30	30	30	31	29	27	27	29	29	29	30	30	30	32	32	41	40	40	42	48	55	59	64	65	64	61	60	57	58	57	57	58	57	55	57	59				
32	34	31	44	37	39	44	28	29	30	30	30	31	29	27	27	29	29	29	30	30	30	32	32	41	40	40	42	48	55	59	64	65	64	61	60	57	58	57	57	58	57	55	57	59				
32	34	31	44	37	39	44																																										

GRID # 9

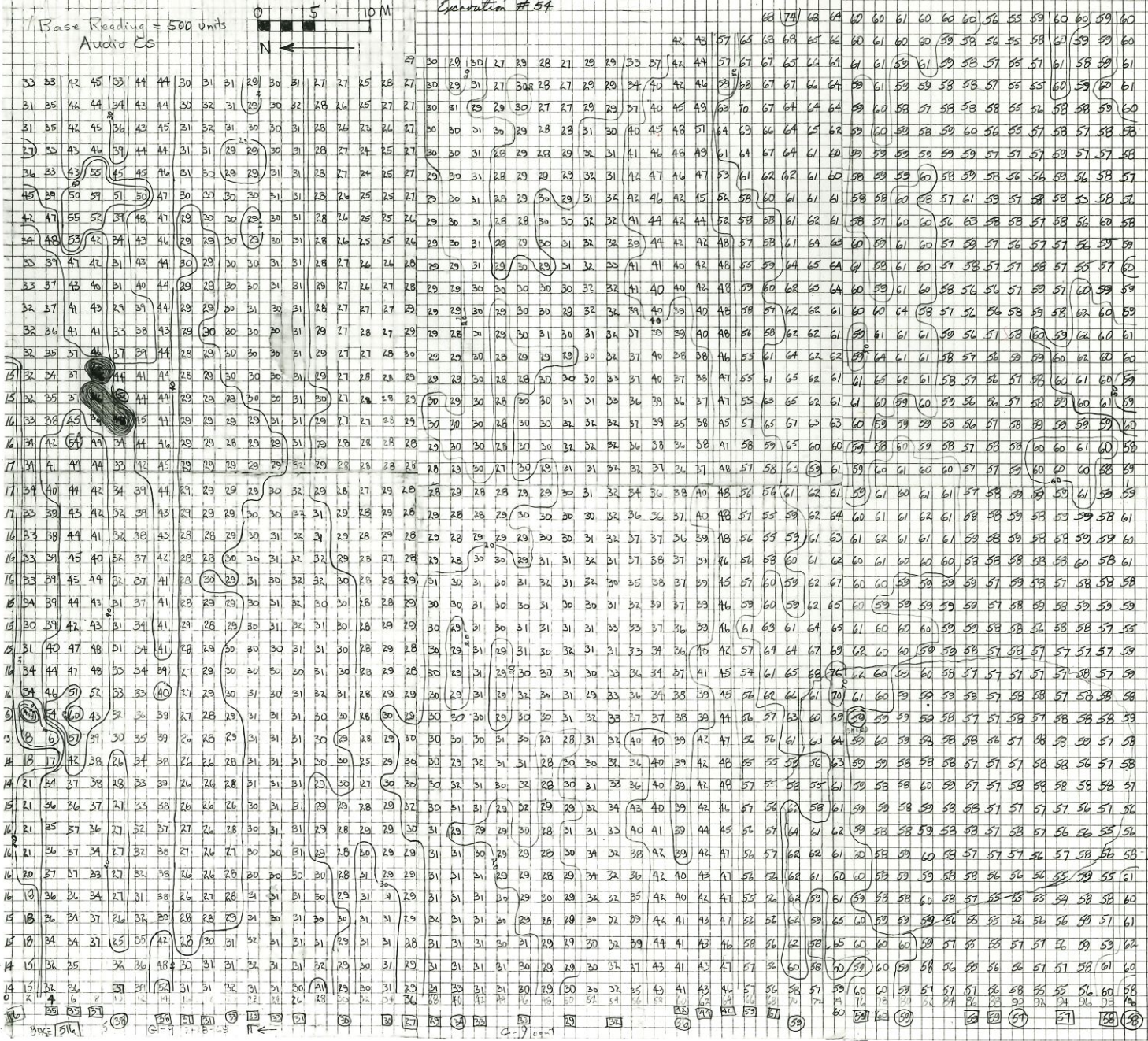


Base Reading = 500 units
Aurich Co

Anomaly on Line 9 excavated 3/16/69
found to be Olive head approx. 2.15 m
tall. Found 45.72 cm. and surface of ground
Excavation # 54

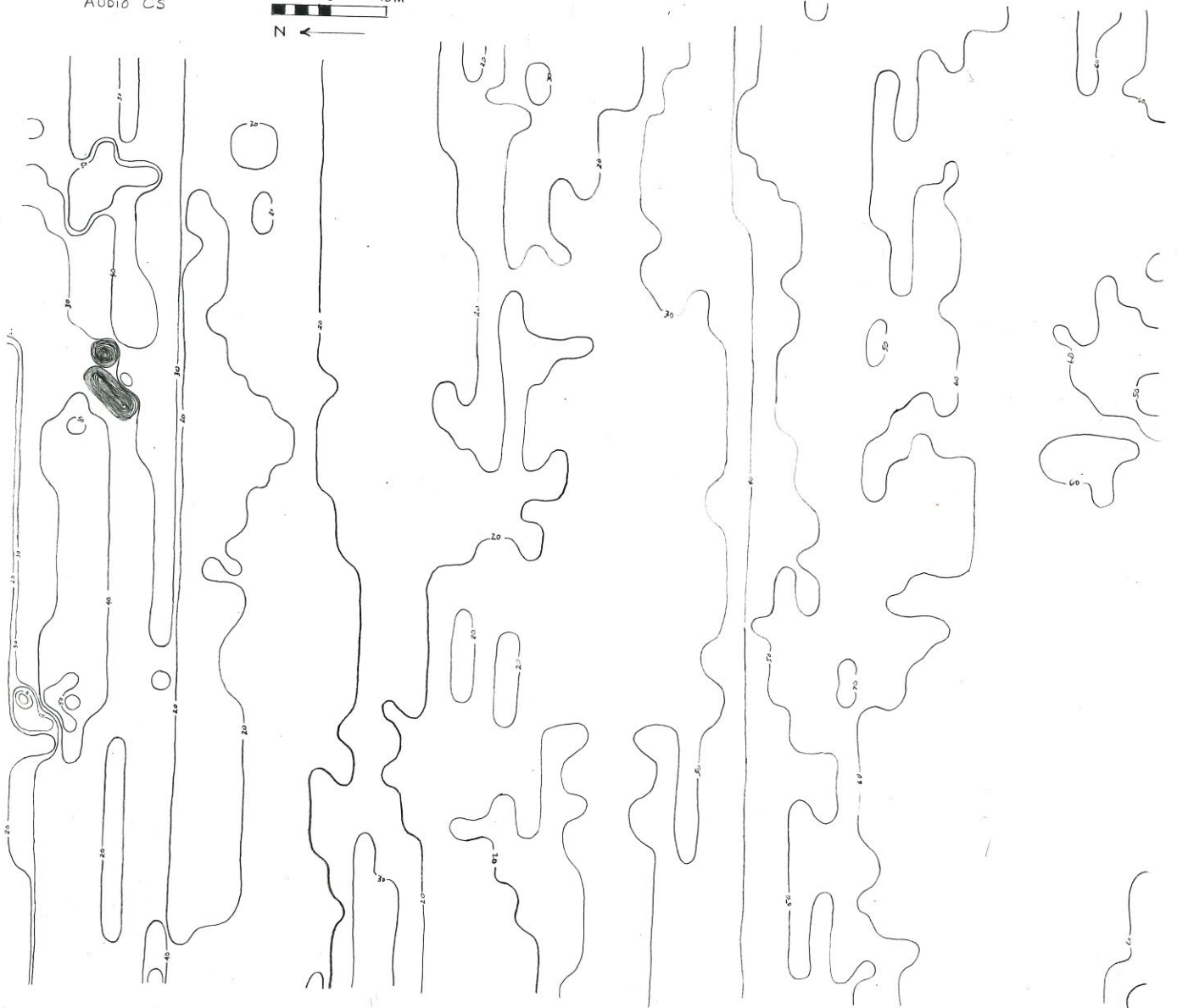
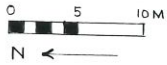


GRID # 10



BASE READING = 500
Audio CS

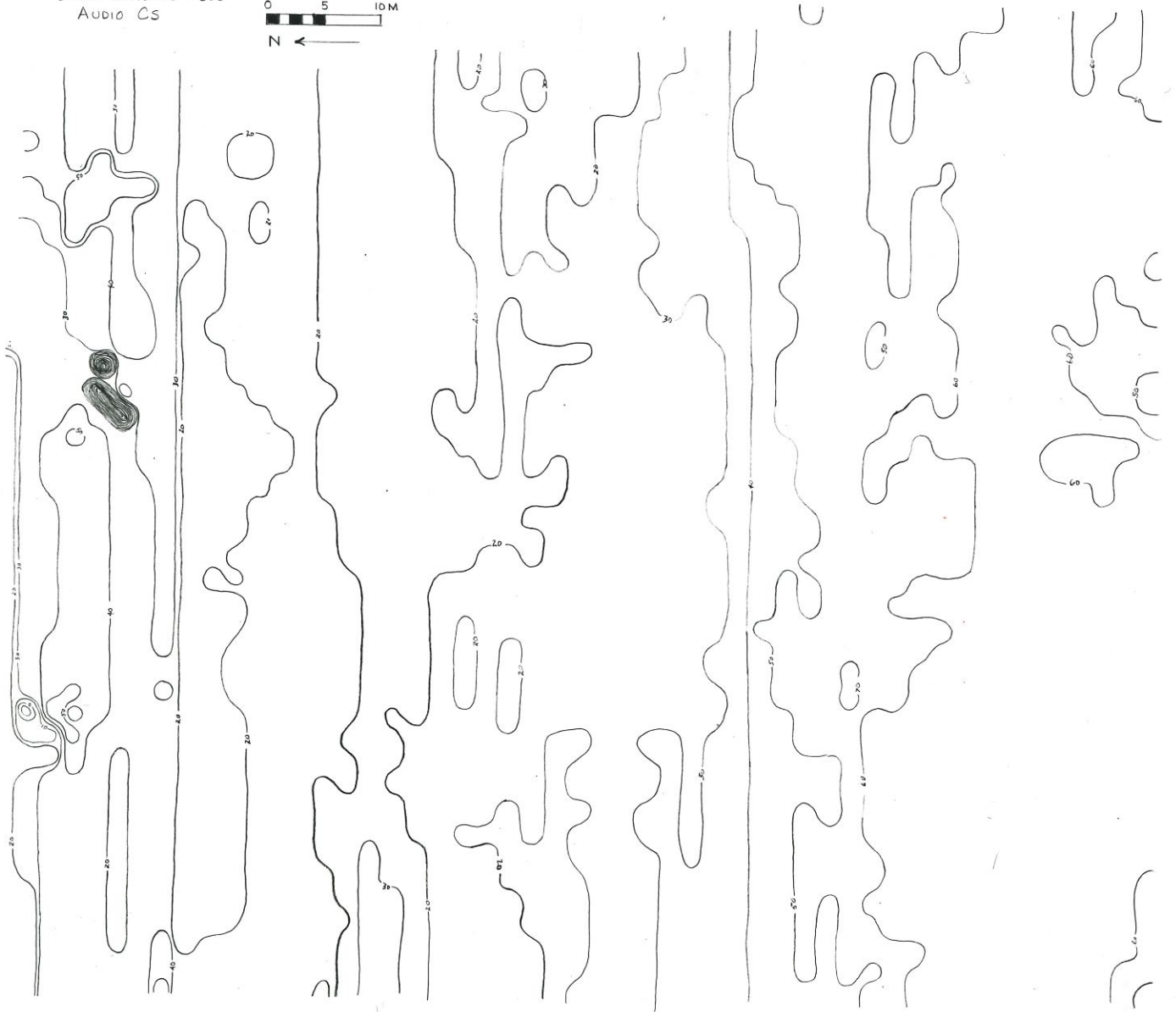
GRID # 9



0 2 4 6 8 10 12 14 16 18 20 22 24 26 28 30 32 34 36 38 40 42 44 46 48 50 52 54 56 58 60 62 64 66 68 70 72 74 76 78 80 82 84 86 88 90 92 94 96 98 100

BASE READING = 500
Audio CS

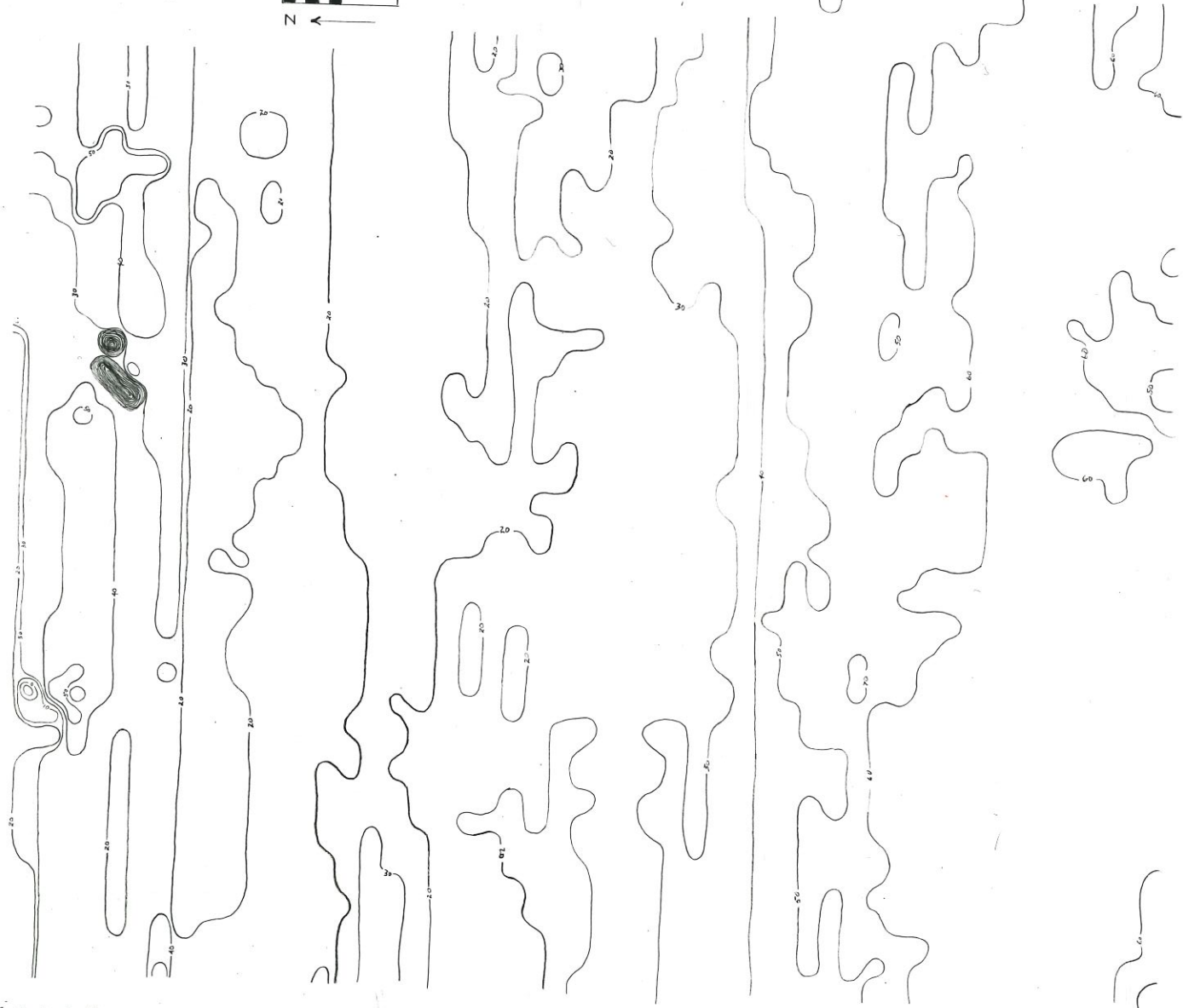
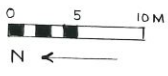
GRID # 9



0 2 4 6 8 10 12 14 16 18 20 22 24 26 28 30 32 34 36 38 40 42 44 46 48 50 52 54 56 58 60 62 64 66 68 70 72 74 76 78 80 82 84 86 88 90 92 94 96 98 100

BASE READING = 500
AUDIO CS

GRID # 9



0 2 4 6 8 10 12 14 16 18 20 22 24 26 28 30 32 34 36 38 40 42 44 46 48 50 52 54 56 58 60 62 64 66 68 70 72 74 76 78 80 82 84 86 88 90 92 94 96 98 100